

VVKR Потолочный вихревой диффузор

Описание

VVKR представляет собой потолочный вихревой диффузор с квадратной лицевой панелью и радиально расположенными поворотными направляющими лопатками.

Назначение

Диффузор может использоваться для теплого и холодного воздуха, в приточных и вытяжных системах, в помещениях с высотой потолка до 4 метров. При необходимости, форму воздушной струи можно регулировать.

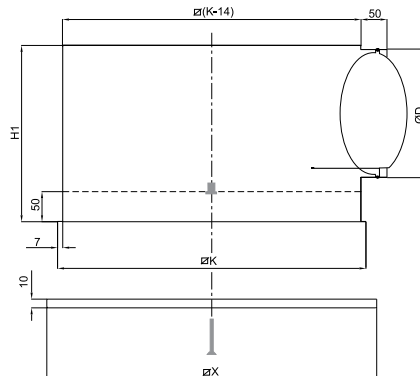
Конструкция

Лицевая панель диффузора VVKR выполнена из стали с порошковым покрытием (RAL 9010). Поворотные лопатки изготовлены из черного пластика.

Монтаж

Диффузор крепится к вентиляционной камере (дополнительная принадлежность) при помощи одного центрального винта на фронтальной панели.

Размеры



VVKR	X (мм)	ØD (мм)	ØK (мм)	ØH1 (мм)
300	296	158	290	270
400	396	198	390	280
500	496	198	490	290
600	596	248	590	340
625	621	248	615	340

На графиках:

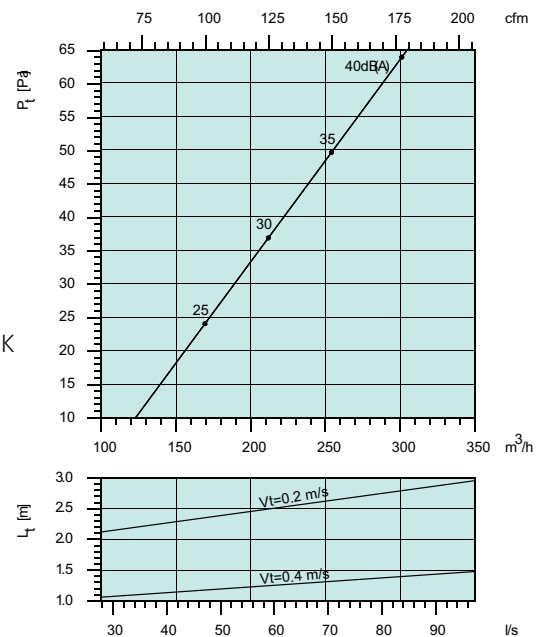
Объем воздуха (л/сек и м³/час), общее давление (Па) и уровень звукового давления (дБ(A)).

Принадлежности

Камера статического давления VVK

Диаграммы

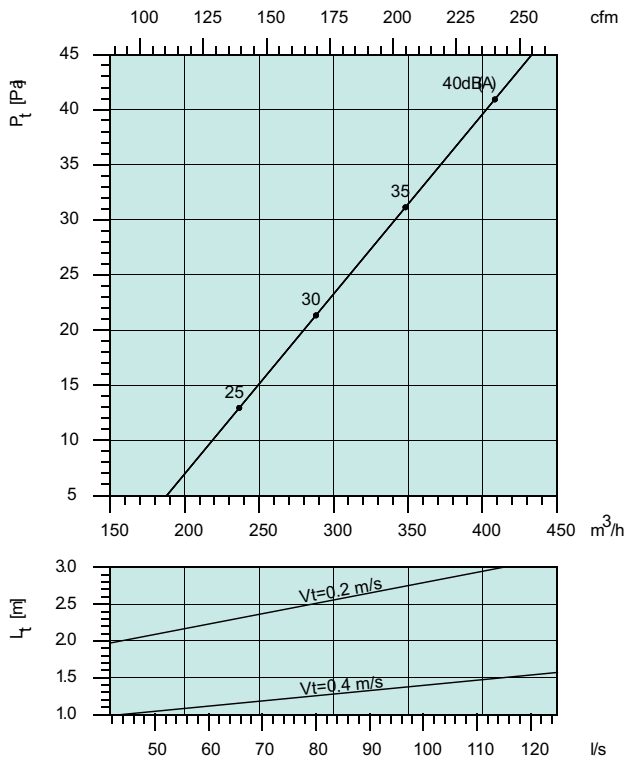
VVKR - 300-8



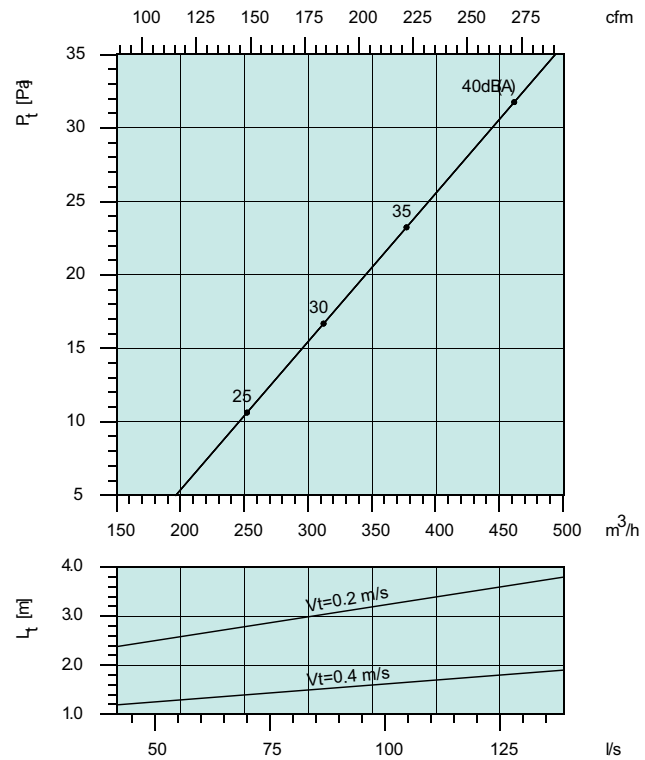
VVKR												
Размер	Арт		Расход воздуха (м³/ч, л/с) и длина струи $l_{0,2}$ (м)						ΔP _t Падение давления (Па)			
	VVKR-A-S	VVK	150	200	250	300	350	400	475	20-25	30	35-40
300-8	40640	41073	2	2	2					20	35	55
400-16	40641	41074			2	2	2			13	19	28
500-24	40643	41075			3	3	3			11	22	28
600-32	40646	41076				2	2	2		10	19	28
625-32	40650	41458				2	2	2		10	19	28
		м³/ч	150	200	250	300	350	400	475	20-25	30	35-40
		л/с	42	56	69	83	97	111	132	дБ(A)		

Диаграммы

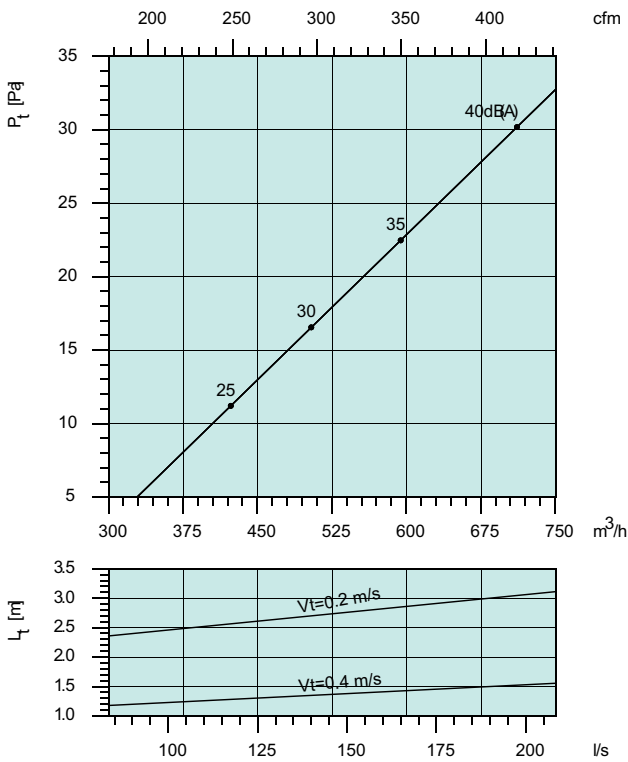
VVKR - 400-16



VVKR - 500-24



VVKR - 600-32



VVKR - 625-32

