



КАНАЛЬНЫЕ ВЕНТИЛЯТОРЫ С ЗАГНУТЫМИ НАЗАД ЛОПАСТЯМИ И СТАНДАРТНЫМИ ЭЛЕКТРОДВИГАТЕЛЯМИ 400°С/2 ч

Серия ILHT



Соответствие требованиям EN12101-3



Постоянная работа при 80°С

Канальные вентиляторы с паспортной характеристикой 400°С/2 ч предназначены для постоянной работы при максимальной температуре 80°С. Изготавливаются из упрочненной оцинкованной листовой стали, и могут устанавливаться как в вертикальном, так и в горизонтальном положении.

Динамически сбалансированная крыльчатка с загнутыми назад лопастями. Трехфазные двигатели, класс F, IP55. Шарикоподшипники со смазкой достаточной до конца срока службы.

Электродвигатели

В зависимости от модели поставляются двухскоростные четырех-, шести- и восьмиполюсные двигатели, а также двигатели с полюсами 4/8, 6/8 и 6/12.

Электрическое питание:

Односкоростные модели с 230 В или с трехфазным питанием 400 В, 50 Гц
Двухскоростные модели с трехфазным питанием 400 В, 50 Гц.

По заказу поставляются:

- однофазные двигатели
- двигатели с регулятором скорости с помощью преобразователя напряжения.

Дополнительная информация

По специальному заказу поставляются двойные боковые стекловолоконные панели толщиной 25 мм.

Удобство установки



Для удобства установки предусмотрено специальное крепление.

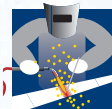
П Р И М Е Н Е Н И Е



Автостоянки



Заводские столовые и фабрики-кухни



Сварочные работы



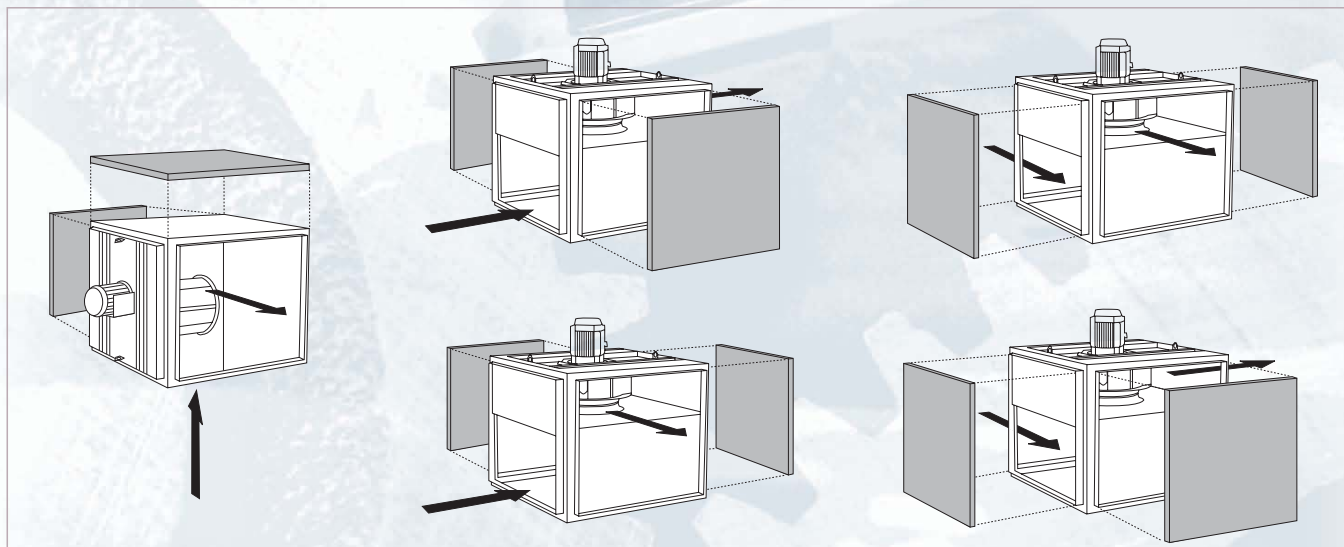
400°С/2h



80°С

Постоянная работа при 80°С

ГИБКАЯ КОНСТРУКЦИЯ



Для обеспечения различных вариантов удаления и подачи воздуха предусмотрена взаимозаменяемость боковых панелей.

■ Технические характеристики

Перед подключением вентилятора к сети переменного тока необходимо убедиться, что напряжение и частота данной сети соответствуют значениям, указанным в таблице с техническими данными вентилятора.

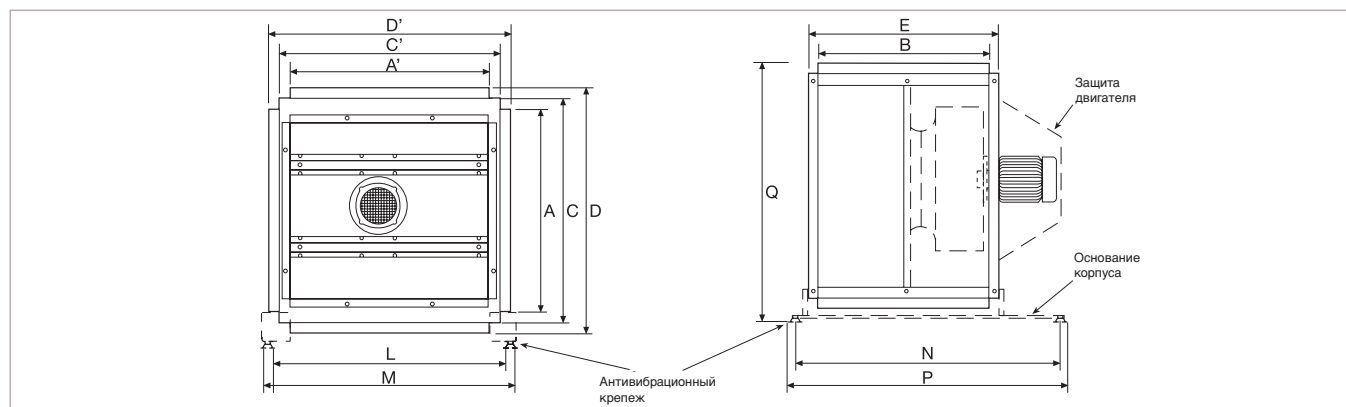
Тип модели	Номинальная скорость вращения (об/мин)	Макс. потребл. мощность (кВт)	Макс. потребл. эл. ток (А) 400 V	Скорость вращения (об/мин)	Мощность двигателя (кВт)	Макс. потребл. эл. ток (А) 400 V	Макс. производит. м³/час	Уровень звукового давления (дБ(А))*
4 ПОЛЮСА - 1 СКОРОСТЬ								
ILHT/4-035	1415	0,55	1,4				3500	56
ILHT/4-050	1415	0,75	1,7				5000	59
ILHT/4-060	1420	1,5	3,2				7000	62
ILHT/4-065	1430	2,2	4,6				10000	64
6 ПОЛЮСОВ - 1 СКОРОСТЬ								
ILHT/6-035	940	0,25	1,0				2333	50
ILHT/6-050	940	0,25	1,0				3333	51
ILHT/6-060	940	0,37	1,2				4667	53
ILHT/6-065	930	0,75	2,0				6667	56
ILHT/6-085	950	1,1	2,8				8400	58
ILHT/6-110	940	2,2	5,4				12500	60
ILHT/6-140	960	3	6,8				15000	63
ILHT/6-190	955	5,5	12,2				19000	64
8 ПОЛЮСОВ - 1 СКОРОСТЬ								
ILHT/8-065	700	0,37	1,4				5000	49
ILHT/8-085	700	0,55	1,9				6300	52
ILHT/8-110	700	1,1	3,4				9375	54
ILHT/8-140	695	1,5	4,0				11250	57
ILHT/8-190	720	3	7,2				14250	58
4/6 ПОЛЮСОВ - 2 СКОРОСТИ								
ILHT/4/6-050	1415	0,75	2,0	940	0,25	1,3	5000	59
ILHT/4/6-060	1420	1,5	3,7	940	0,37	1,7	7000	62
ILHT/4/6-065	1445	3	6,8	975	1	4,1	10000	64
4/8 ПОЛЮСОВ - 2 СКОРОСТИ								
ILHT/4/8-035	1360	0,6	1,9	690	0,15	0,9	3500	56
ILHT/4/8-050	1380	0,8	2,0	690	0,2	1,0	5000	59
ILHT/4/8-060	1390	1,6	4,1	700	0,4	1,8	7000	62
ILHT/4/8-065	1415	2,8	6,1	715	0,7	2,4	10000	64
6/8 ПОЛЮСОВ - 2 СКОРОСТИ								
ILHT/6/8-035	940	0,55	2,1	700	0,14	1,2	2333	50
ILHT/6/8-050	940	0,55	2,1	700	0,14	1,2	3333	51
ILHT/6/8-060	930	0,55	2,1	690	0,14	1,2	4667	53
ILHT/6/8-065	950	1,1	3,6	720	0,55	2,5	6667	56
ILHT/6/8-085	965	1,1	3,6	720	0,55	2,5	8400	58
ILHT/6/8-110	985	3,0	8,0	725	0,75	3,8	12500	60
ILHT/6/8-140	960	4,0	11,3	695	1,1	4,8	15000	63
6/12 ПОЛЮСОВ - 2 СКОРОСТИ								
ILHT/6/12-110	950	4	12,6	470	1,0	5,1	12500	60
ILHT/6/12-140	950	4	12,6	470	1,0	5,1	15000	63
ILHT/6/12-190	975	5,5	14,1	480	1,1	5,4	19000	64

* Измерения проводились на расстоянии 6 м от воздухоприемника



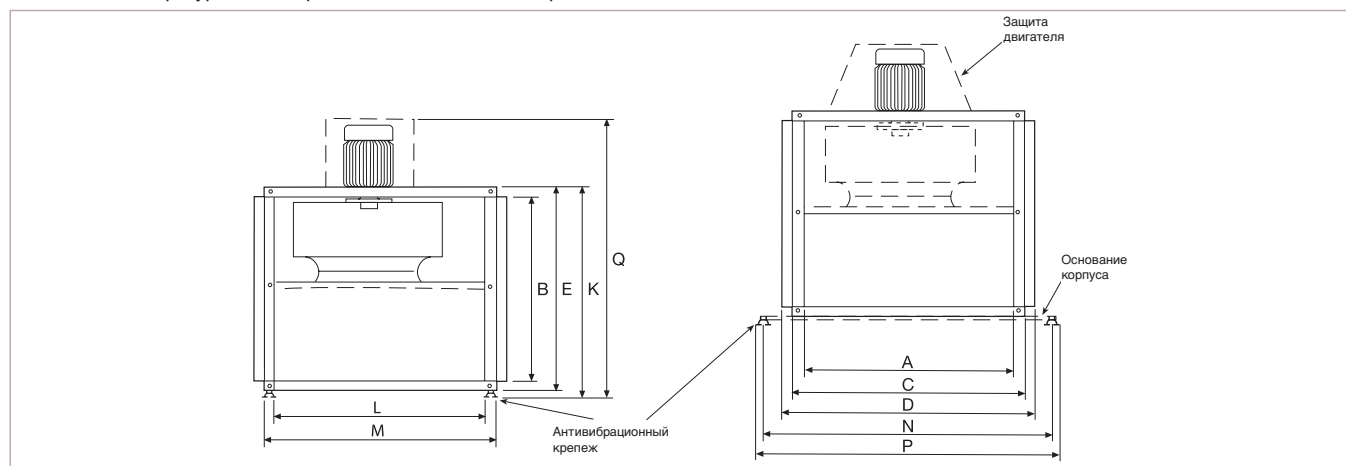
■ Размеры (мм)

Монтажная конфигурация с горизонтальным валом электродвигателя



Модель	A	B	C	D	E	L	M	N	P	Q	Масса (кг)
035	700	600	780	850	675	727	927	1038	1122	928	70
050	700	600	780	850	675	727	927	1038	1122	928	90
060	800	700	880	950	775	827	1027	1182	1266	1028	110
065	800	700	880	950	775	827	1027	1182	1266	1028	135
085	900	800	1015	1085	875	962	1162	1330	1414	1175	145
110	900	800	1015	1085	875	962	1162	1330	1414	1175	160
140	1000	900	1115	1185	975	1062	1262	1430	1514	1275	175
190	1100	1000	1215	1315	1075	1162	1362	1530	1614	1375	210

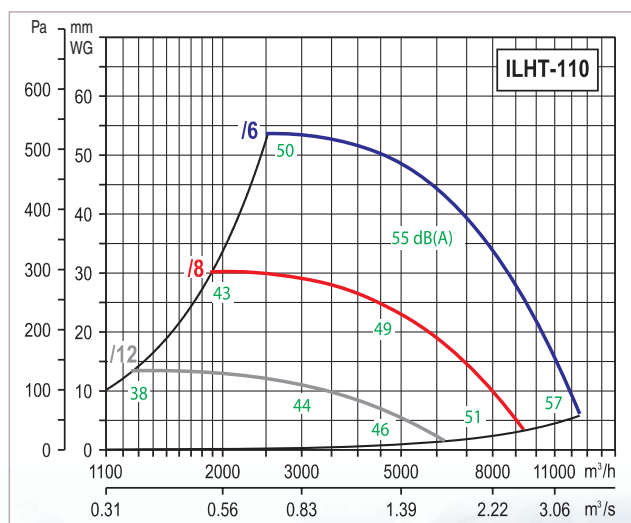
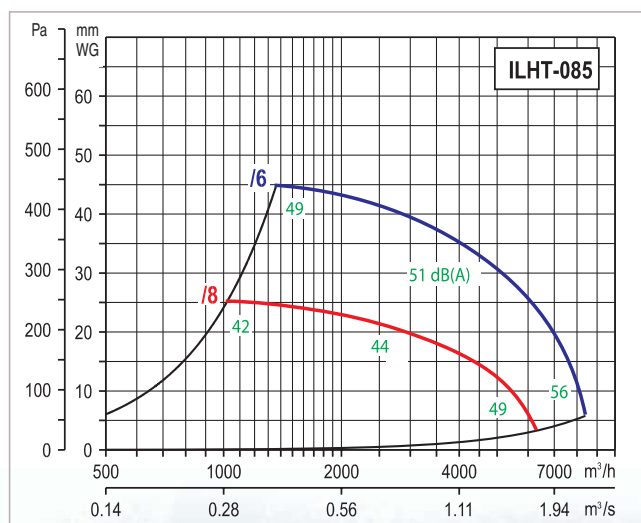
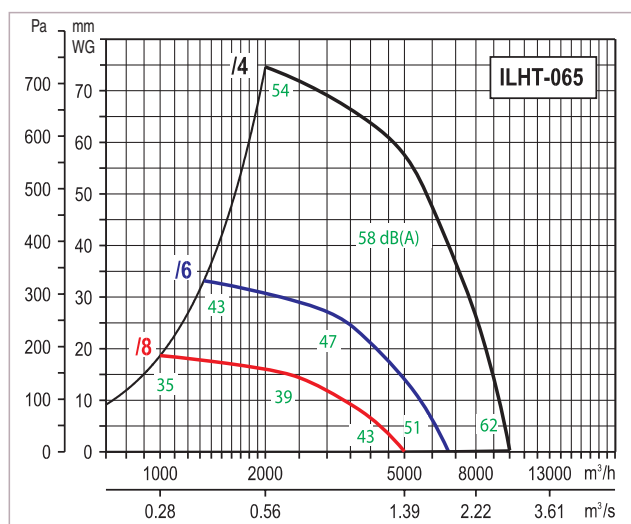
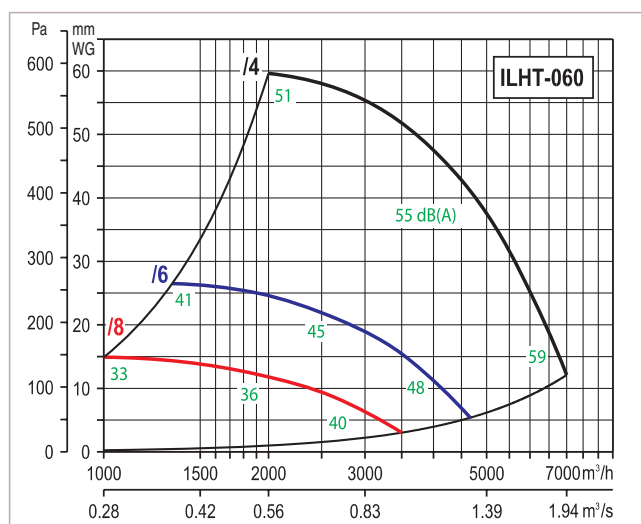
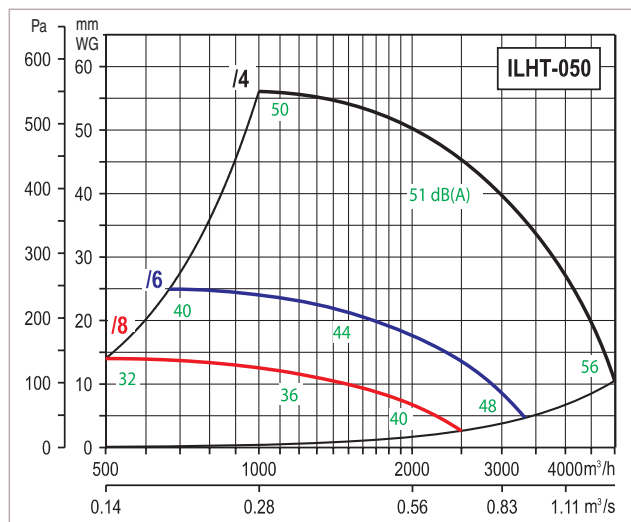
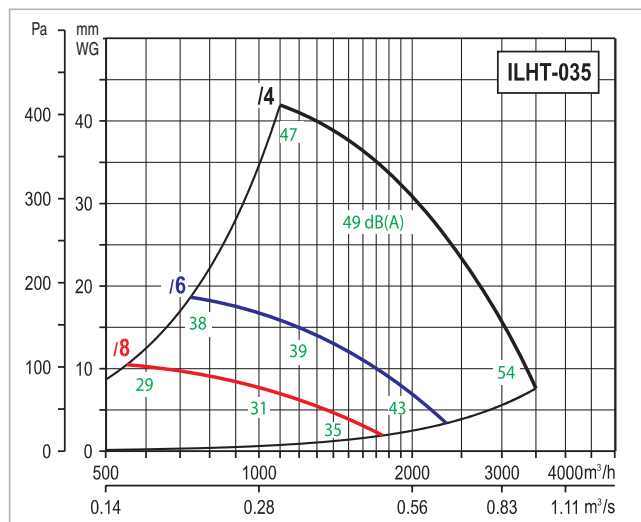
Монтажная конфигурация с вертикальным валом электродвигателя



Модель	A	B	C	D	E	K	L	M	N	P	Q	Масса (кг)
035	700	600	780	850	675	722	587	787	1038	1122	1005	70
050	700	600	780	850	675	722	587	787	1038	1122	1005	90
060	800	700	880	950	775	822	687	887	1182	1266	1155	110
065	800	700	880	950	775	822	687	887	1182	1266	1155	135
085	900	800	1015	1085	875	934	822	1022	1330	1414	1345	145
110	900	800	1015	1085	875	934	822	1022	1330	1414	1345	160
140	1000	900	1115	1185	975	1034	922	1122	1430	1514	1445	175
190	1100	1000	1215	1315	1075	1134	1022	1222	1530	1614	1545	210

■ Эксплуатационные характеристики

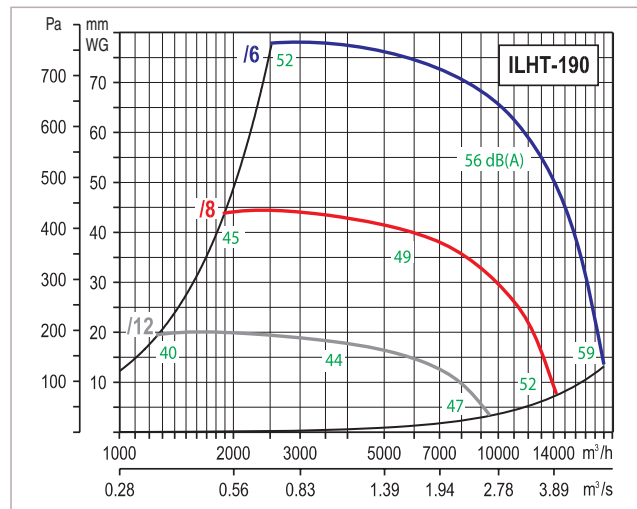
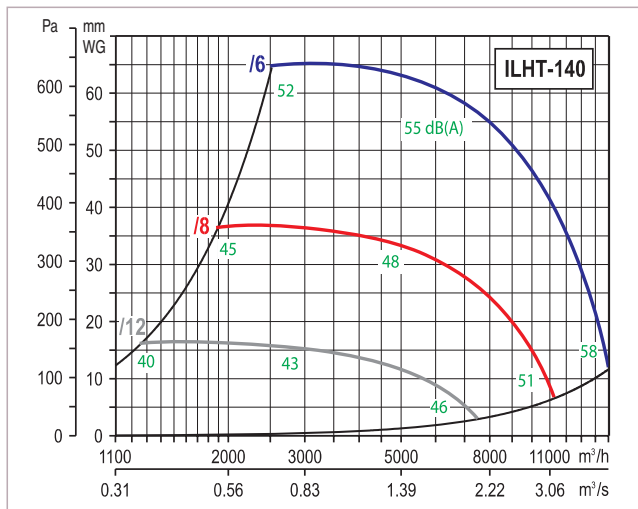
- Q = объем воздуха в м³/час и м³/с.
- P_{ст} = статическое давление в мм вод. ст. и Па.
- Сухой воздух при 20°C и 760 мм рт. ст.
- Данные о потоке воздуха соответствуют следующим стандартам: UNE 100-212-89, BS 848, часть 1; AMCA210-85 и ASHRAE 51-1985.



Уровень звукового давления измерялся на расстоянии 6 м без воздуховодов от нагнетателя.

■ Эксплуатационные характеристики

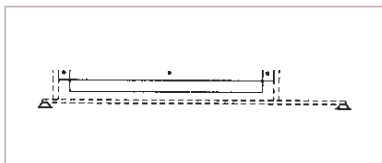
- Q = объем воздуха в м³/час и м³/с.
- P_{ст} = статическое давление в мм вод. ст. и Па.
- Сухой воздух при 20°C и 760 мм рт. ст.
- Данные о потоке воздуха соответствуют следующим стандартам: UNE 100-212-89, BS 848, часть 1; AMCA210-85 и ASHRAE 51-1985.



Уровень звукового давления измерялся на расстоянии 6 м без воздуховодов от нагнетателя.

■ Монтажные комплектующие

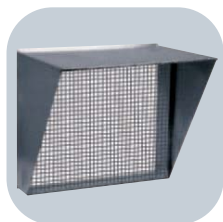
Монтажная опора



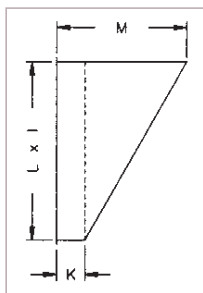
Модель	Монтажная опора
035	ILHT-SOPORTE - 035
050	ILHT-SOPORTE - 035
060	ILHT-SOPORTE - 060
065	ILHT-SOPORTE - 060
085	ILHT-SOPORTE - 085
110	ILHT-SOPORTE - 085
140	ILHT-SOPORTE - 140
190	ILHT-SOPORTE - 190

Соединительный фланец корпуса

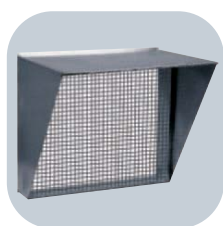
Модель	Фланец
035	ILHT-BRIDA - 035
050	ILHT-BRIDA - 035
060	ILHT-BRIDA - 060
065	ILHT-BRIDA - 060
085	ILHT-BRIDA - 085
110	ILHT-BRIDA - 085
140	ILHT-BRIDA - 140
190	ILHT-BRIDA - 190



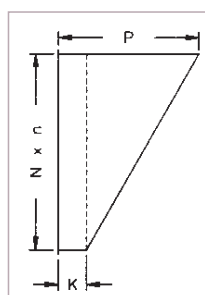
Вертикальная защитная решетка



Модель	Вертик. защитная решетка	K	L	I	M
035	ILHT-VISERA-V- 035	140	605	705	490
050	ILHT-VISERA-V- 035	140	605	705	490
060	ILHT-VISERA-V- 060	140	705	805	550
065	ILHT-VISERA-V- 060	140	705	805	550
085	ILHT-VISERA-V- 085	140	806	906	605
110	ILHT-VISERA-V- 085	140	806	906	605
140	ILHT-VISERA-V- 140	140	906	1006	665
190	ILHT-VISERA-V- 190	140	1006	1106	725



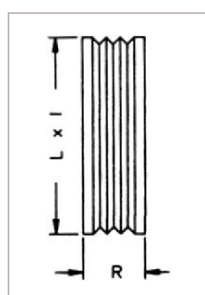
Горизонтальная защитный козырек



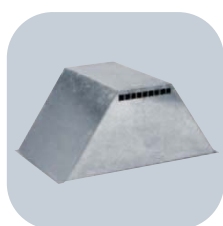
Модель	Горизонт. защитная решетка	K	N	n	P
035	ILHT-VISERA-H- 035	140	705	605	550
050	ILHT-VISERA-H- 035	140	705	605	550
060	ILHT-VISERA-H- 060	140	805	705	605
065	ILHT-VISERA-H- 060	140	805	705	605
085	ILHT-VISERA-H- 085	140	906	806	665
110	ILHT-VISERA-H- 085	140	906	806	665
140	ILHT-VISERA-H- 140	140	1006	906	725
190	ILHT-VISERA-H- 190	140	1106	1006	780



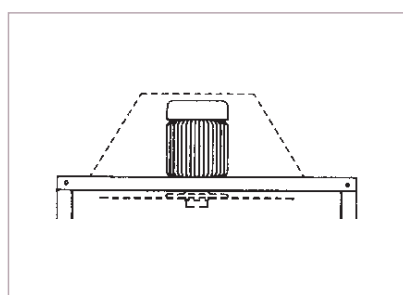
Прямоугольный гибкий соединитель



Модель	Прямоугольный гибкий соединитель	L	I	R
035	ILHT-ACOP-RECT- 700X600	605	705	160
050	ILHT-ACOP-RECT- 700X600	605	705	160
060	ILHT-ACOP-RECT- 800X700	705	805	160
065	ILHT-ACOP-RECT- 800X700	705	805	160
085	ILHT-ACOP-RECT- 900X800	806	906	160
110	ILHT-ACOP-RECT- 900X800	806	906	160
140	ILHT-ACOP-RECT- 1000X900	906	1006	160
190	ILHT-ACOP-RECT- 1100X1000	1006	1106	160



Крышка электродвигателя (для внешнего монтажа)



Модель	Защитная крышка электродвигателя
035	ILHT-TAPA-MOTOR-V- 035
050	ILHT-TAPA-MOTOR-V- 035
060	ILHT-TAPA-MOTOR-V- 060
065	ILHT-TAPA-MOTOR-V- 060
085	ILHT-TAPA-MOTOR-V- 085
110	ILHT-TAPA-MOTOR-V- 085
140	ILHT-TAPA-MOTOR-V- 140
190	ILHT-TAPA-MOTOR-V- 140



ISA-ILHT Виброизолирующее крепление
Состоит из четырех резиновых опор