

КРУГЛЫЕ КАНАЛЬНЫЕ ВЕНТИЛЯТОРЫ

Серия VENT



VENT-100 - VENT-315



VENT-355 и VENT-400

Вентиляторы для круглых каналов серии VENT изготавливаются из оцинкованной листовой стали⁽¹⁾ с высокой антикоррозионной защитой. В стандартной комплектации вентиляторы поставляются с клеммной коробкой и монтажным кронштейном. Все типоразмеры оснащаются электродвигателями закрытого типа с внешним ротором и рабочими колесами с загнутыми назад лопатками.

(1) Модели 355 и 400 изготовлены из листовой стали и защищены от коррозии катодфоретическим покрытием и черной полиэфирной краской.

Электродвигатели

Модели 100 – 315: класс защиты IP44, класс изоляции F, с шариковыми подшипниками и встроенной термозащитой.

Модели 355 и 400: класс защиты IP54, класс изоляции F, с шариковыми подшипниками и встроенными термоконтактами.

Параметры электропитания:

1ф - 230 В - 50 Гц

3ф - 400 В - 50 Гц (модели 355L-T и 400L-T)

(см. технические характеристики).

Все модели имеют возможность регулирования скорости напряжением.

Дополнительная информация

Версия «L»: модели повышенной производительности.

Версия «B»: модели стандартной производительности с пониженным уровнем шума.

Рабочие колеса от 100 до 160 моделей изготавливаются из пластика.

Монтажный кронштейн



Поставляется в стандартной комплектации

П Р И М Е Н Е Н И Е



Складские помещения



Цеха и мастерские



Торговые помещения



Административные помещения



Кафе и рестораны



Промышленные кухни

■ Технические характеристики

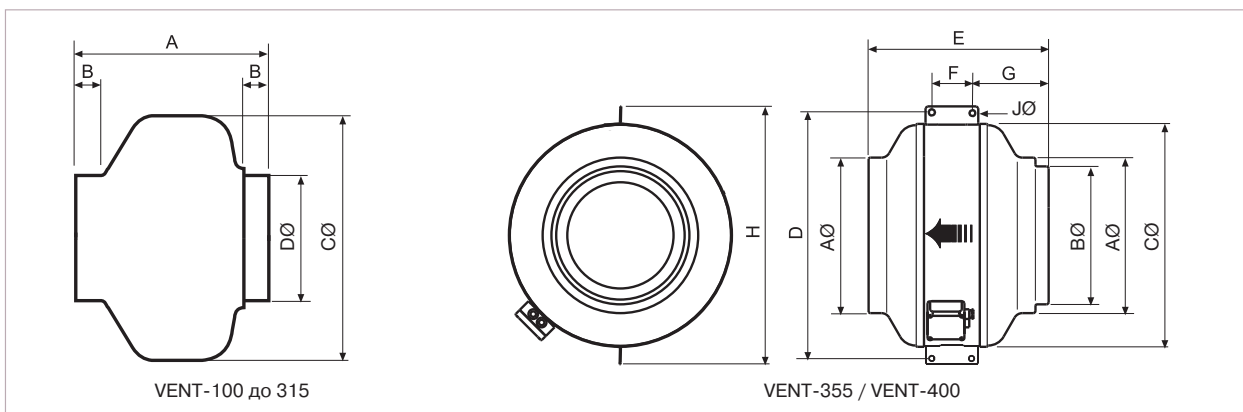
Перед подключением вентилятора к сети электропитания, необходимо удостовериться, что параметры сети (напряжение, фазность и частота) соответствуют параметрам вентилятора.

Модель	Напряжение / частота тока	Частота вращения	Макс. потр. мощность	Ток	Макс. расход воздуха	Уровень звукового давления	Макс. темп. окружающего воздуха	Вес (кг)
	В / Гц	(об/мин)	(Вт)	(А)	(м ³ /ч)	(дБ(А))	(°С)	
VENT-100B	230 - 50	2100	48	0,22	235	38	40	3
VENT-100L	230 - 50	2500	75	0,33	290	47	60	3
VENT-125B	230 - 50	1900	44	0,21	280	39	40	3
VENT-125L	230 - 50	2450	80	0,35	410	47	60	3
VENT-150B	230 - 50	2100	70	0,30	560	46	60	5
VENT-150L	230 - 50	2700	120	0,53	700	50	60	5
VENT-160B	230 - 50	2200	70	0,30	600	45	60	5
VENT-160L	230 - 50	2750	130	0,55	760	51	60	5
VENT-200B	230 - 50	2250	125	0,50	830	47	60	5
VENT-200L	230 - 50	2600	170	0,72	1000	52	60	5
VENT-250B	230 - 50	2300	130	0,55	935	49	60	6
VENT-250L	230 - 50	2750	180	0,80	1100	54	60	6
VENT-315B	230 - 50	2300	235	1,00	1440	52	50	8
VENT-315L	230 - 50	2700	350	1,50	1890	55	50	8
VENT-355L	230 - 50	1350	280	1,20	2650	60	70	17
VENT-400L	230 - 50	1250	400	1,60	3380	61	50	22
VENT-355L-T	400 - 50	1375	290	1,4/0,8	2650	60	70	17
VENT-400L-T	400 - 50	1360	450	1,9/1,1	3380	61	50	22

VENT

Канальные вентиляторы

■ Размеры (мм)



Модель	A	B	C	D	E	F	G	H	J
VENT-100	194	23	243	98	-	-	-	-	-
VENT-125	195	27	243	123	-	-	-	-	-
VENT-150	214	24	333	147	-	-	-	-	-
VENT-160	222	28	333	157	-	-	-	-	-
VENT-200	223	25	333	198	-	-	-	-	-
VENT-250	206	27	333	248	-	-	-	-	-
VENT-315	230	25	401	312	-	-	-	-	-
VENT-355	354	314	508	583	410	100	170	587	10,5
VENT-400	399	354	568	623	441	100	185	647	10,5

■ Акустические характеристики

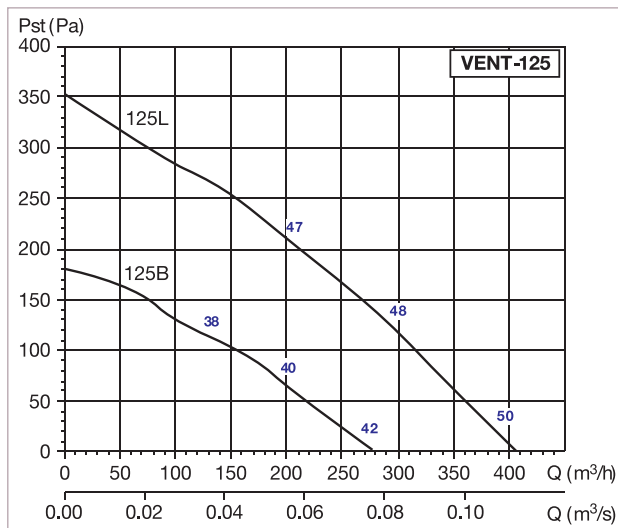
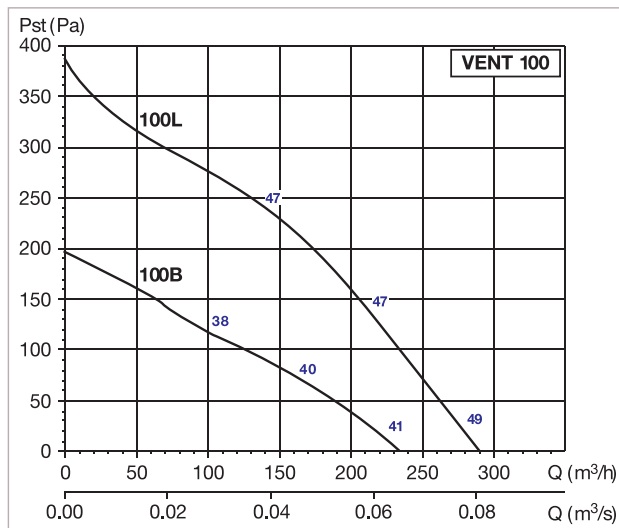
Диапазоны уровней звуковой мощности (LwA) приведены при максимальном расходе воздуха (0 Па).

Модель	LwA	63	125	250	500	1000	2000	4000	8000	Общ.
100L	К входу	44	53	63	60	67	61	52	41	70
	К вых.	42	48	67	61	63	61	55	44	70
	К окр.	42	44	53	51	46	45	40	33	56
100B	К входу	37	43	54	49	59	54	48	39	61
	К вых.	38	42	56	48	53	53	49	38	60
	К окр.	36	33	32	36	40	38	34	26	45
125L	К входу	38	47	59	67	65	62	56	44	70
	К вых.	38	45	61	64	63	63	56	46	69
	К окр.	37	43	45	51	47	45	42	33	54
125B	К входу	33	43	55	57	57	55	51	41	62
	К вых.	34	41	57	53	55	56	52	41	62
	К окр.	34	36	35	38	41	39	37	28	46
150L	К входу	40	45	63	73	69	64	61	46	75
	К вых.	40	45	63	66	67	64	61	47	72
	К окр.	40	37	46	59	51	50	43	30	60
150B	К входу	36	44	58	70	64	60	56	40	71
	К вых.	36	43	55	62	62	59	56	40	67
	К окр.	36	38	40	53	46	45	41	29	55
160L	К входу	39	45	63	74	70	67	63	48	77
	К вых.	43	45	61	67	68	65	62	49	72
	К окр.	43	36	44	60	52	51	45	32	61
160B	К входу	35	41	56	69	63	60	56	42	71
	К вых.	35	42	54	63	61	59	57	42	67
	К окр.	35	37	37	52	45	45	42	29	54

Модель	LwA	63	125	250	500	1000	2000	4000	8000	Общ.
200L	К входу	42	52	63	70	69	68	66	60	75
	К вых.	43	51	63	70	69	69	68	59	75
	К окр.	43	48	40	51	53	52	49	39	58
200B	К входу	41	53	60	67	66	64	63	52	72
	К вых.	42	51	61	65	66	66	65	53	72
	К окр.	42	42	34	46	48	53	46	37	56
250L	К входу	43	57	67	71	72	70	70	60	78
	К вых.	42	53	67	73	75	75	72	62	80
	К окр.	36	52	37	53	53	51	50	38	59
250B	К входу	42	53	62	68	69	66	66	57	74
	К вых.	39	48	62	70	70	69	67	59	76
	К окр.	38	43	36	52	48	50	48	42	56
315L	К входу	45	58	70	74	75	76	71	66	81
	К вых.	57	58	72	76	77	77	72	68	83
	К окр.	51	54	49	56	61	59	56	48	65
315B	К входу	44	59	68	70	71	70	67	60	77
	К вых.	44	51	71	72	75	74	69	64	80
	К окр.	43	43	47	50	52	55	53	43	59
355L	К входу	40	57	68	71	71	67	59	48	76
	К вых.	42	59	62	69	70	68	60	50	74
	К окр.	41	55	43	50	55	51	42	29	59
400L	К входу	42	61	69	72	67	66	63	50	76
	К вых.	47	63	66	70	69	68	64	51	75
	К окр.	45	58	45	52	52	50	46	30	61

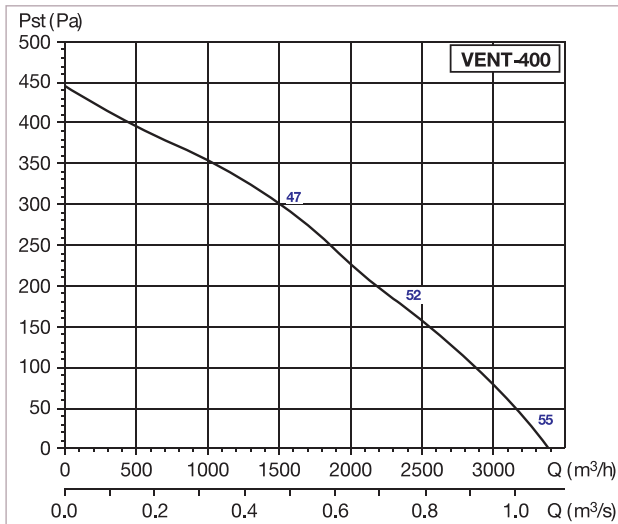
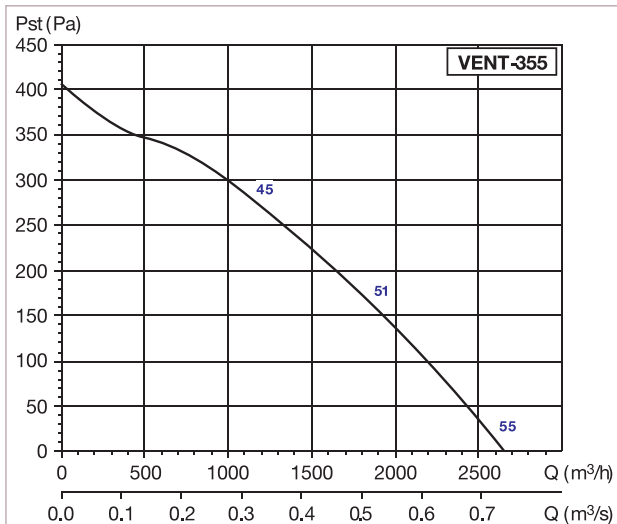
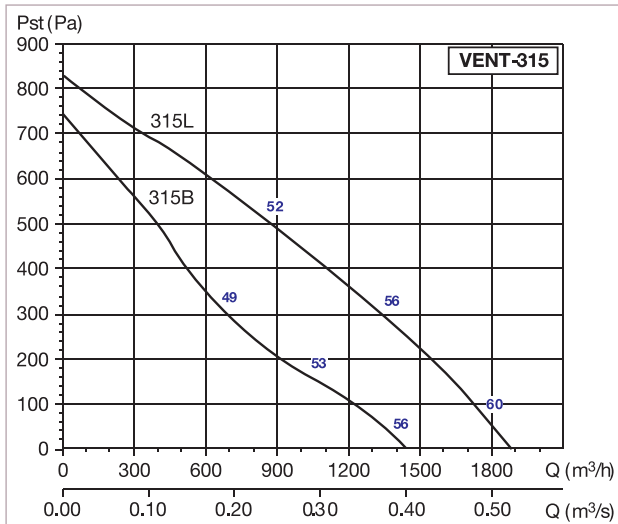
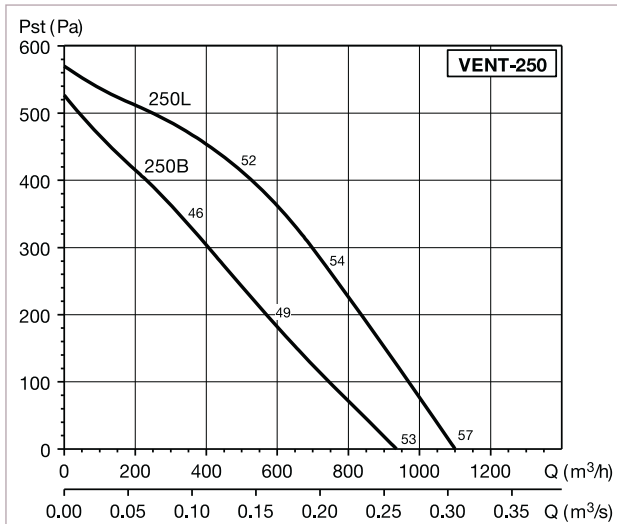
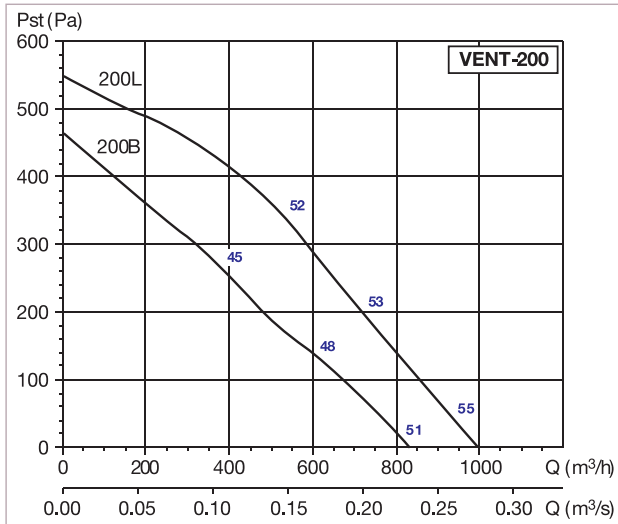
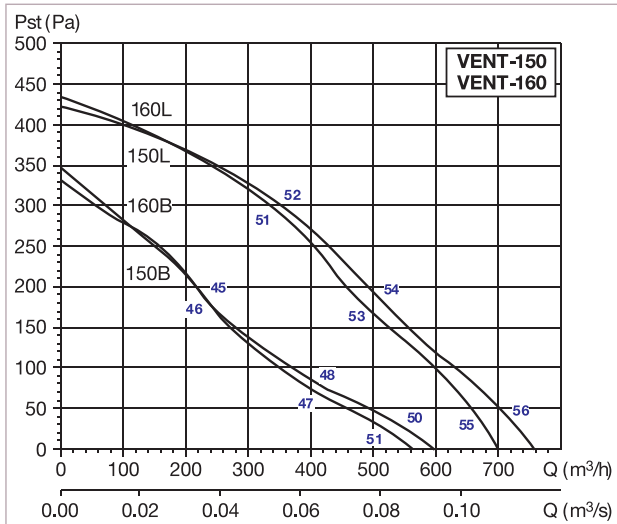
■ Рабочие характеристики

- Q = расход воздуха в м³/ч и м³/с.
- P_{ст} = статическое давление в Па.
- Данные приведены: в соответствии со стандартами: UNE 100-212-89, BS 848, Part 1; AMCA210-85 и ASHRAE 51-1985. при температуре сухого воздуха 20°C и атмосферном давлении 760 мм рт. ст.



Рабочие характеристики

- Q = расход воздуха в м³/ч и м³/с.
- P_{ст} = статическое давление в Па.
- Данные приведены в соответствии со стандартами: UNE 100-212-89, BS 848, Part 1; AMCA210-85 и ASHRAE 51-1985.
- при температуре сухого воздуха 20°C и атмосферном давлении 760 мм рт. ст.



■ Электрические принадлежности



REB
Электронные одно-
фазные регуляторы
скорости.



RMB
Однофазные авто-
трансформаторные
регуляторы скорости.



Главный выключатель
Класс защиты IP55.



PULSER
Регулятор температу-
ры для электрических
воздухонагревателей.
Макс. нагрузка:
3600Вт, 230В, 1фаза
6400Вт, 400В, 2фазы



TTC-2000
Регулятор температу-
ры для электрических
воздухонагревателей.
Макс. нагрузка:
16500Вт, 400В, 3фазы



TG-K330
Канальный датчик
температуры.



TG-R530
TG-R430
Комнатные настен-
ные датчики темпе-
ратуры.

■ Конфигурации систем управления электрическими воздухонагревателями

Модель эл.нагрев.	Регулирование по температуре воздуха в помещении	Регулирование по температуре воздуха в канале
MBE-100/04B	PULSER	PULSER + TGK-330
MBE-125/12B	PULSER	PULSER + TGK-330
MBE-160/21B	PULSER	PULSER + TGK-330
MBE-200/50T	PULSER	PULSER + TGK-330
MBE-250/60T	PULSER	PULSER + TGK-330
MBE-315/90T	TTC-2000 + TGR430 / TG-R530	TTC-2000 + TGK-330
MBE-400/120T	TTC-2000 + TGR430 / TG-R530	TTC-2000 + TGK-330

■ Дополнительные принадлежности



MFL G4
Канальные фильтры.

Модель	Длина (мм)	Высота (мм)	Ширина (мм)	Класс фильтра	Потери давления при 6 м/с (Па)
MFL-100 G4	196	200	200	G4	90
MFL-125 G4	196	200	200	G4	90
MFL-160 G4	196	220	200	G4	90
MFL-200 G4	202	243	244	G4	90
MFL-250 G4	206	293	294	G4	90
MFL-315 G4	206	342	343	G4	90
MFL-355 G4	254	447	448	G4	90
MFL-400 G4	254	447	448	G4	90

Дополнительные принадлежности



MBE
Электрический
воздуонагреватель.

Модель	Длина (мм)	Мощность (Вт)	Напряжение (В)	Мин. расход возд. (м³/ч)	Модель регулятора
MBE-100/04B	400	400	1/230	50	PULSER
MBE-125/12B	400	1200	1/230	70	PULSER
MBE-160/21B	400	2100	1/230	110	PULSER
MBE-200/50T	400	5000	2/400	170	PULSER
MBE-250/60T	400	6000	2/400	270	PULSER
MBE-315/90T	400	9000	3/400	420	TTC2000
MBE-400/120T	400	12000	3/400	690	TTC2000



SIL
Канальные шумоглушители.

Модель	Длина (мм)	Нар. диам. (мм)	Снижение уровня шума (дБ) (частотный диапазон, Гц)							
			63	125	250	500	1К	2 К	4 К	8 К
SIL-125	600	224	2	5	13	21	37	37	31	9
SIL-160	600	280	2	9	14	23	25	16	11	6
SIL-200	600	315	2	8	11	23	25	17	9	4
SIL-250	600	355	2	6	10	19	25	16	7	3
SIL-315	900	500	2	2	3	9	21	8	4	6
SIL-355	900	560	4	4	7	13	14	3	8	7
SIL-400	900	600	2	3	4	10	14	6	0	6



Монтажный кронштейн
(поставляется с вентиляторами в стандартной комплектации).



ACOP-VENT
Быстроразъемные хомуты.



DEF-VENT
Защитная решетка.



GSA
Гибкие алюминиевые воздуховоды.



GSI
Изолированные гибкие воздуховоды.



CX
Металлические хомуты.



BOC
Металлические вытяжные диффузоры.



BOR
Пластиковые вытяжные диффузоры.



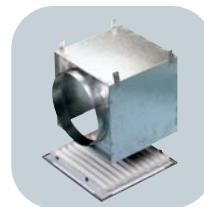
GCI
Приточно-вытяжные диффузоры.



GRI
Внутренние квадратные решетки.



VR
Монтажная рамка для диффузора GCI.



RP
Адаптер для монтажа решеток GRI.



CAR
Обратные клапаны.