

# ЦЕНТРОБЕЖНЫЕ ВЕНТИЛЯТОРЫ ОДНОСТОРОННЕГО ВСАСЫВАНИЯ



## Серия СНМТ с паспортной характеристикой 400°C/2 ч



Соответствует требованиям стандарта EN12101-3. Сертификат № 0370-CPD-0348

Центробежные вентиляторы одностороннего всасывания серии СНМТ предназначены для удаления воздуха с максимальной температурой 400°C на протяжении двух часов. Корпус защищен от коррозии с помощью полиэфирной краски. Динамически сбалансированная крыльчатка из оцинкованной стали, у которой лопасти загнуты вперед. Трехфазный двигатель, IP55, класс Н, предназначен для постоянной работы (1) и для работы в аварийном режиме (2).

### Двигатели

В зависимости от модели поставляются четырех- и шестиполусные двигатели. Модели с двумя скоростями поставляются по отдельному заказу. Электрическое питание: Для трехфазных двигателей мощностью до 3 кВт 230/ 400 В, 50 Гц. Для трехфазных двигателей мощностью свыше 3 кВт 400 В, 50 Гц (смотрите таблицу с техническими характеристиками).

### Дополнительная информация

По заказу двигатели могут устанавливаться как с левой стороны, так и с правой. Как показано в таблице ниже, кожух может иметь 8 различных положений.

Стандартное положение: LG 270. Модели со специальной конфигурацией RD поставляются по заказу.

СНМТ

**Двигатель соответствует требованиям 400°C/2 ч, работает в режимах 1 и 2**

**Динамически сбалансированная крыльчатка**



Предназначен как для постоянной работы (S1), так и для работы в аварийном режиме (S2).



Динамически сбалансированная крыльчатка с загнутыми вперед лопастями, в соответствии с требованиями ISO 1940, с малым уровнем вибраций.

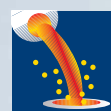
## П Р И М Е Н Е Н И Е



Автостоянки



Заводские столовые и фабрики-кухни

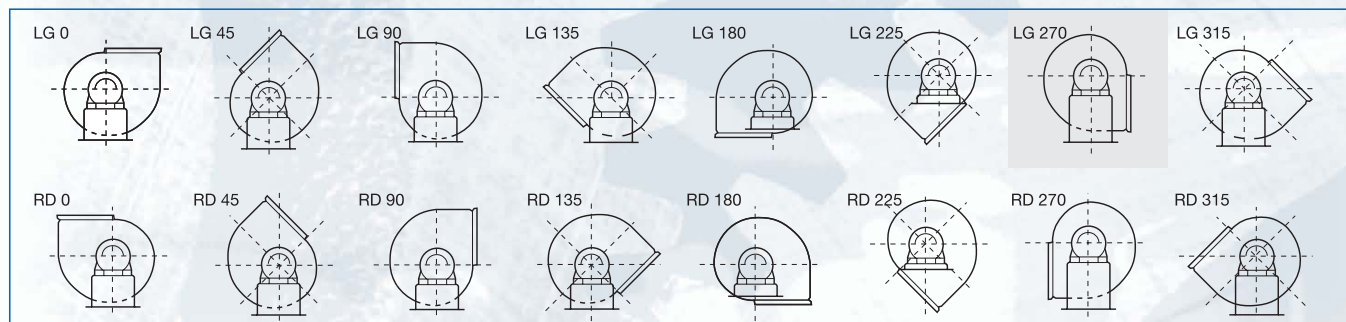


Литейное производство в металлургической промышленности



2 часа работы при температуре 400°C

## С П О С О Б Ы Р А З М Е Щ Е Н И Я



Изделия поставляются со стандартной конфигурацией LG 270. Модели со специальной конфигурацией поставляются по заказу.

Центробежные вентиляторы одностороннего всасывания

## ■ Технические характеристики

Перед подключением вентилятора к сети переменного тока необходимо убедиться, что напряжение и частота данной сети соответствуют значениям, указанным в табличке с техническими данными вентилятора.

Модель	Скорость (об/мин)	Макс. потребляемая мощность (кВт)	Максимальный ток (А)		Макс. поток воздуха (м³/час)	Уровень звукового давления (дБ(А))	Масса (кг)
			230 В	400 В			
<b>ТРЕХФАЗНЫЙ 4 ПОЛЮСА</b>							
СНМТ/4-225/90-0,75	1415	0,75	2,6	1,5	2600	71	34
СНМТ/4-250/100-1,1	1390	1,1	4,7	2,7	3600	72	39,2
СНМТ/4-250/100-1,5	1400	1,5	6,6	3,8	3900	73	41,5
СНМТ/4-280/115-2,2	1400	2,2	9,5	5,5	5050	75	64
СНМТ/4-315/130-2,2	1400	2,2	9,5	5,5	5450	72	70
СНМТ/4-315/130-3	1400	3	13	7,5	6400	75	75
СНМТ/4-315/130-4	1420	4	–	9,5	7100	78	80
СНМТ/4-355/145-3	1400	3	13	7,5	6200	75	77
СНМТ/4-355/145-4	1420	4	–	9,5	7700	78	82
СНМТ/4-355/145-5,5	1440	5,5	–	12,5	9300	81	105
СНМТ/4-355/145-7,5	1445	7,5	–	16	10700	83	113
СНМТ/4-400/165-4	1420	4	–	9,5	7200	77	97
СНМТ/4-400/165-5,5	1440	5,5	–	12,5	8300	80	120
СНМТ/4-400/165-7,5	1445	7,5	–	16	10460	83	128
СНМТ/4-450/185-5,5	1470	5,5	–	12,9	7560	83	130
СНМТ/4-450/185-7,5	1470	7,5	–	16	9900	86	138
СНМТ/4-500/205-11	1467	11	–	23	11250	87	163
СНМТ/4-500/205-15	1470	15	–	31	15930	89	180
<b>ТРЕХФАЗНЫЙ 6 ПОЛЮСОВ</b>							
СНМТ/6-315/130-1,1	965	1,1	3,3	5,7	5400	69	70
СНМТ/6-355/145-1,1	965	1,1	3,3	5,7	6700	74	72
СНМТ/6-400/165-2,2	975	2,2	3,7	6,3	7590	73	97
СНМТ/6-450/185-2,2	975	2,2	3,7	6,3	7110	75	107

ВНИМАНИЕ: уровни звукового давления в дБ(А) измерялись со стороны вытока при максимальной производительности (Qmax).

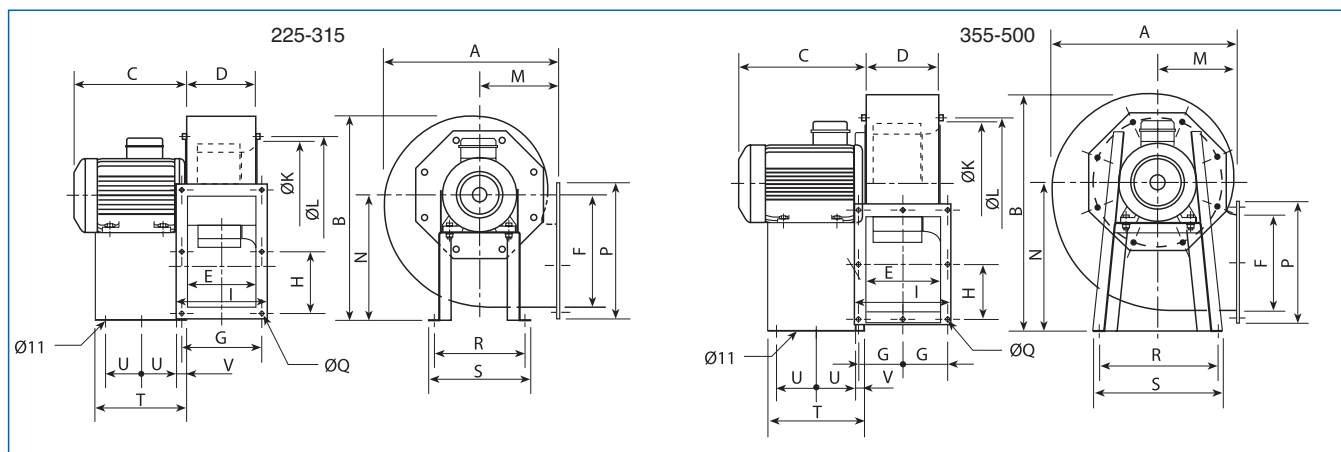
## ■ Акустические характеристики

Спектр значений звуковой мощности в дБ(А) на соответствующей полосе частот в Гц.

СПЕКТР ЗНАЧЕНИЙ ЗВУКОВОЙ МОЩНОСТИ								
Описание	63 Гц	125 Гц	250 Гц	500 Гц	1000 Гц	2000 Гц	4000 Гц	8000 Гц
СНМТ/4-225/90 - 0,75	55	67	74	75	80	81	77	73
СНМТ/4-250/100 - 1,1	56	69	75	76	81	82	78	75
СНМТ/4-250/100 - 1,5	56	69	75	76	81	82	78	75
СНМТ/4-280/115 - 2,2	59	72	78	79	84	85	81	78
СНМТ/4-315/130 - 2,2	56	69	75	76	81	82	78	75
СНМТ/4-315/130 - 3	59	72	78	79	84	85	81	78
СНМТ/4-315/130 - 4	62	75	81	82	87	88	84	81
СНМТ/4-355/145 - 3	59	72	78	79	84	85	81	78
СНМТ/4-355/145 - 4	62	75	81	82	87	88	84	81
СНМТ/4-355/145 - 5,5	65	78	84	85	90	91	87	84
СНМТ/4-355/145 - 7,5	66	79	85	86	91	92	88	85
СНМТ/4-400/165 - 4	61	74	80	81	86	87	83	80
СНМТ/4-400/165 - 5,5	64	77	83	84	89	90	86	83
СНМТ/4-400/165 - 7,5	67	80	86	87	92	93	89	86
СНМТ/4-450/185 - 5,5	67	80	86	87	92	93	89	86
СНМТ/4-450/185 - 7,5	70	83	89	90	95	96	92	89
СНМТ/4-500/205 - 11	71	84	90	91	96	97	93	90
СНМТ/4-500/205 - 15	73	86	92	93	98	99	95	92
6 ПОЛЮСОВ								
СНМТ/6-315/165 - 1,1	54	67	70	78	78	79	74	70
СНМТ/6-355/145 - 1,1	56	69	72	80	80	81	76	72
СНМТ/6-400/165 - 2,2	58	70	73	81	81	82	78	74
СНМТ/6-450/185 - 2,2	60	73	76	84	84	85	80	76

ПОЛНОЕ	
Мощность	Давлен. при 1,5 м
4 ПОЛЮСА	
85	71
87	72
87	72
90	75
87	72
90	75
93	78
90	75
93	78
96	81
97	82
92	77
95	80
98	83
98	83
101	86
102	87
104	89
6 ПОЛЮСОВ	
84	70
86	72
87	73
90	76

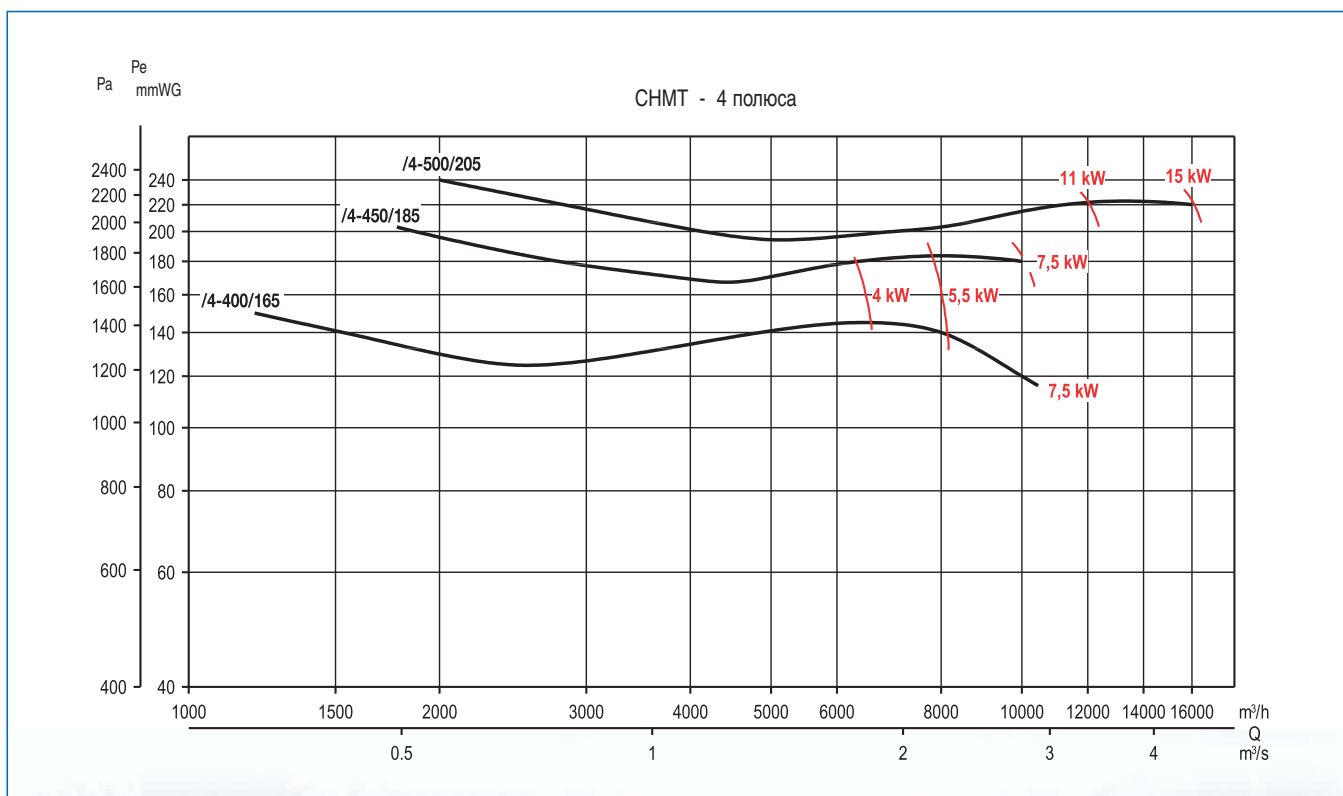
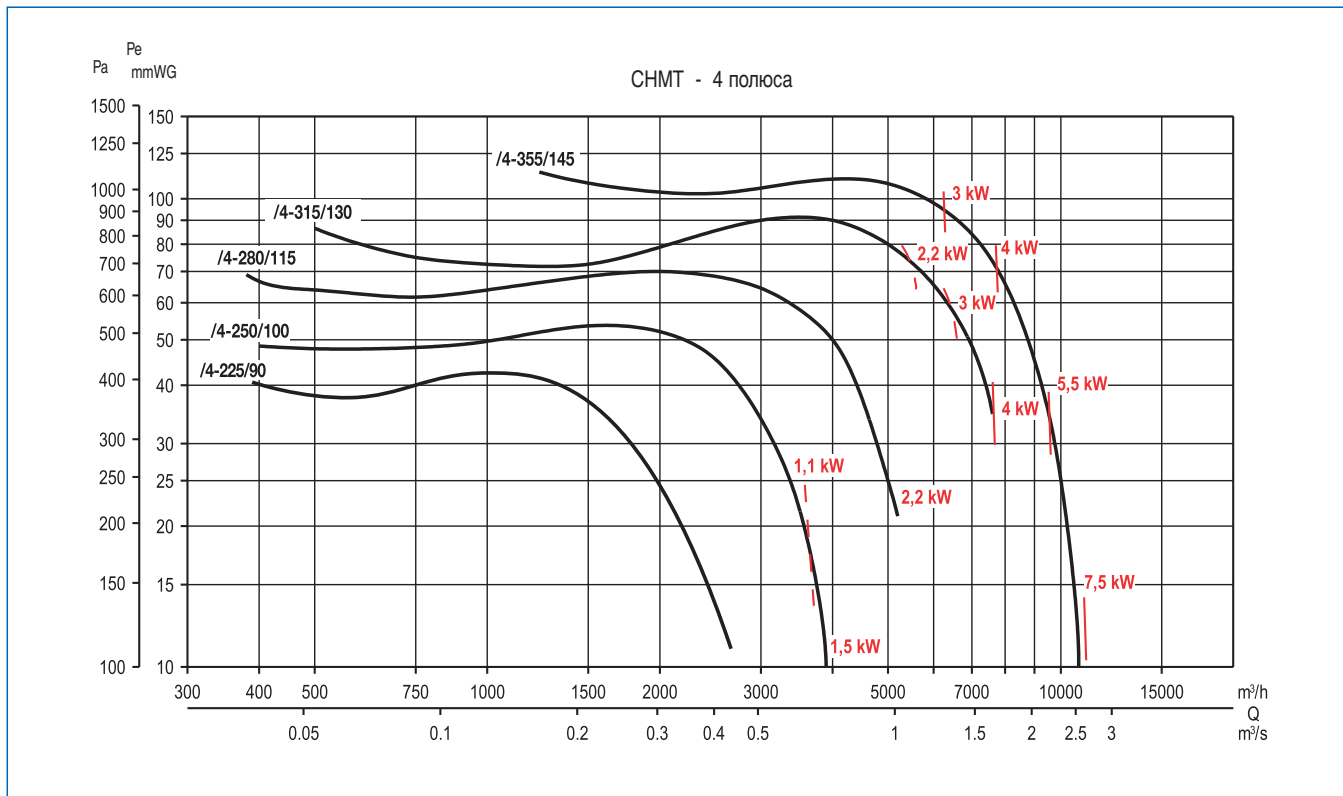
## ■ Размеры (мм)



Модель СНМТ	A	B	C max	D	E	F	G	H	I	K	L	M	N	P	Q	R	S	T	U	V
225/90	386	452	180	144	140	216	180	128	203	234	256	181	280	279	10	220	250	200	50	27
250/100	427	503	290	168	165	250	205	145	228	252	282	197	310	313	10,5	228	260	225	74	27
280/115	467	547	320	183	180	300	220	170	243	292	320	215	340	363	10,5	245	275	240	95	27
315/130	525	630	340	203	200	320	240	180	263	325	354	238	390	383	11	322	352	230	140	20
355/145	566	707	435	231	227	280	133	159	291	365	394	250	445	343	11	420	450	333	136,5	30
400/165	628	792	435	254	249	320	150	185	334	410	438	270	495	404	11	402	438	327	133,5	30
450/185	709	898	391	288	284	360	164	202	368	463	485	302	560	444	11	502	538	340	140	30
500/205	795	984	526	319	315	450	182,5	250	409	513	535	345	610	544	11	613	653	435	187,5	30

## ■ Эксплуатационные характеристики

- Q = объем воздуха в м<sup>3</sup>/час и м<sup>3</sup>/с.
- P<sub>e</sub> = статическое давление в мм вод. ст. и Па.
- Сухой воздух при 20°C и 760 мм рт. ст.
- Данные о потоке воздуха соответствуют следующим стандартам: UNE 100-212-89, BS 848, часть 1; AMCA210-85 и ASHRAE 51-1985.



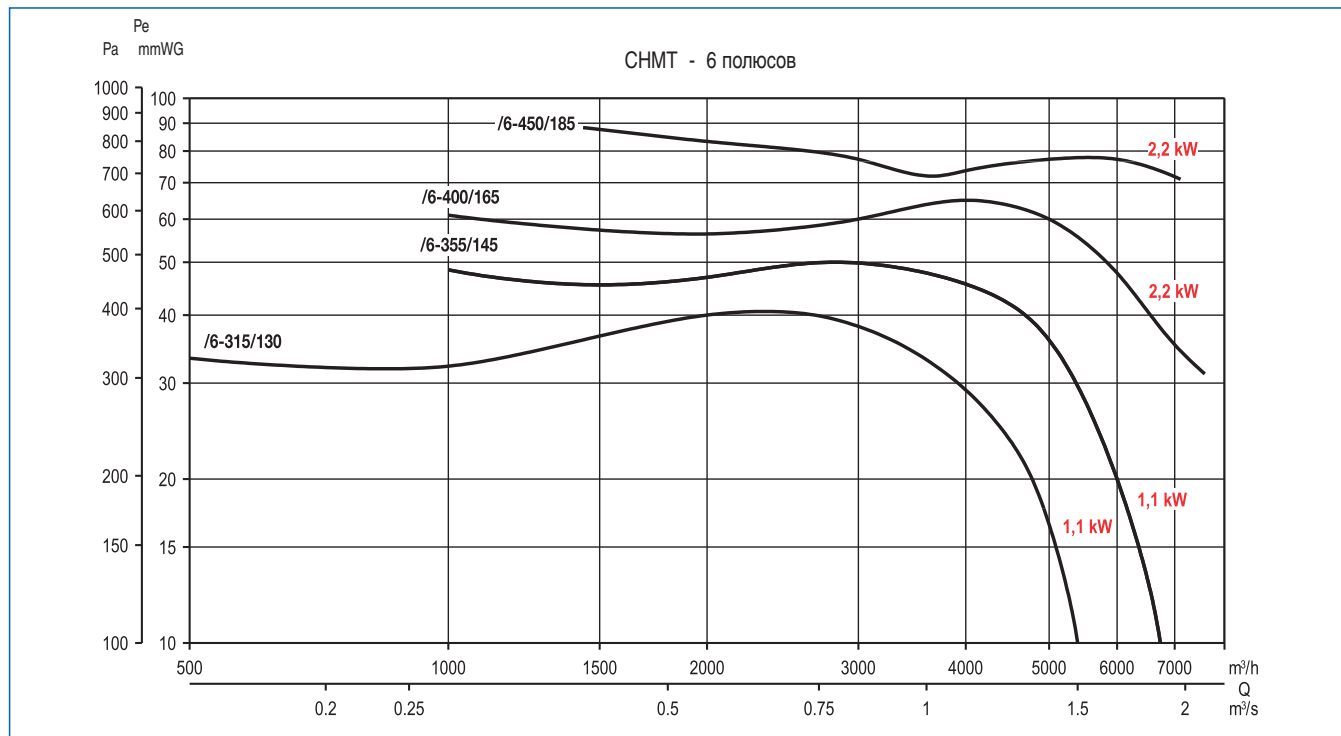
## ■ Эксплуатационные характеристики

– Q = объем воздуха в м<sup>3</sup>/час и м<sup>3</sup>/с.

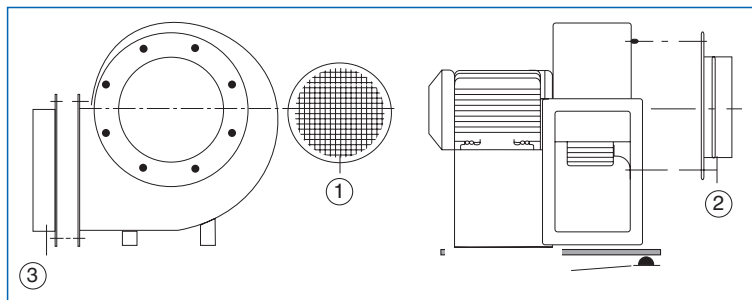
– Pe = статическое давление в мм вод. ст. и Па.

– Сухой воздух при 20°C и 760 мм рт. ст.

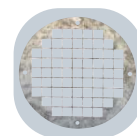
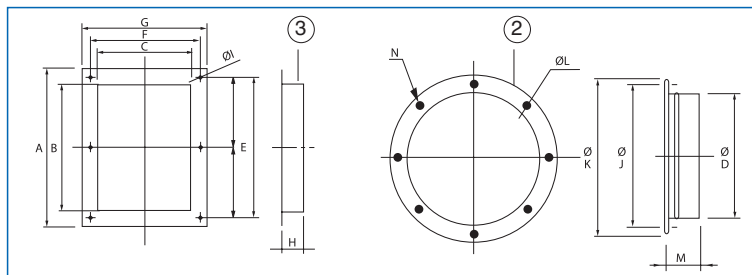
– Данные о потоке воздуха соответствуют следующим стандартам: UNE 100-212-89, BS 848, часть 1; AMCA210-85 и ASHRAE 51-1985.



## ■ Комплектующие для монтажа



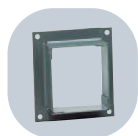
Модель CHMT	① Защита возд. приемника	② Монтажн. фланец возд. приемника	③ Монтажн. фланец нагнетателя
225/90	KRJ-225	KBA-225	KBD-225
250/100	KRJ-250	KBA-250	KBD-250
280/115	KRJ-280	KBA-280	KBD-280
315/130	KRJ-315	KBA-315	KBD-315
355/145	KRJ-355	KBA-355	KBD-355
400/165	KRJ-400	KBA-400	KBD-400
450/185	KRJ-450	KBA-450	KBD-450
500/205	KRJ-500	KBA-500	KBD-500



KRJ  
Защита  
воздухоприемника



KBA  
Монтажный фланец  
воздухоприемника



KBD  
Монтажный  
фланец  
нагнетателя

Тип принадлежности	A	B	C	ØD	E	F	G	H	ØI	ØJ	ØK	ØL	M	N
225/90	279	219	143	224	256	180	203	45	10	256	280	9	65	8
250/100	313	253	168	250	290	205	228	45	10	282	306	9	65	8
280/115	363	303	183	280	340	220	243	50	10	320	348	9	65	8
315/130	383	323	203	315	360	240	263	50	11	354	382	9	65	8
355/145	343	283	231	355	318	266	291	50	11	394	422	9	65	8
400/165	404	324	254	400	370	300	334	55	11	438	464	9	65	8
450/185	444	364	288	450	404	328	368	55	11	485	515	9	65	8
500/205	544	454	319	500	500	365	409	60	11	535	565	9	65	8